



SCHEDA TECNICA

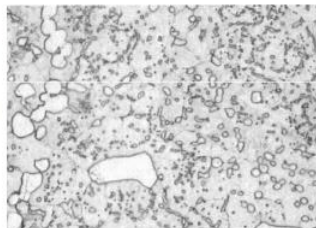
Cronidur® 30 – 1.4108 – X 30 CrMoN 15 -1 FT-037 – Indice 0

Acciaio inossidabile martensitico temperabile drogato con azoto, la sua elaborazione tramite procedimento PESR (Pressurized Electro Slag Remelting), gli conferisce elevate proprietà di inclusione. L'azoto apporta un'elevata durezza e un'elevata resistenza alla corrosione.

Una forgiatura adatta permette di ottimizzare l'omogeneità della struttura. Inoltre, questa lega ha un'eccellente tenacia e resistenza all'usura.



Cronidur® 30 ,
Magnification 1000x



1.4112,
Magnification 1000x

APPLICAZIONI	VANTAGGI
Produzione di strumenti dentari e chirurgici, cuscinetti di alta precisione (aviazione, formula 1...), industria chimica, forma per getti a pressione, coltelleria (industriale e domestica), industria alimentare.	Elevata durezza Resistenza alla corrosione Eccellente attitudine alla rettifica e alla levigatura Resistenza all'usura Tenacia
NORME	FORME
WERKSTOFF NR. 1.4108 ASTM F899	BARRA Diametro Da 6 a 80 mm Lunghezza 3000-3500 mm Tolleranza h9

➤ COMPOSIZIONE CHIMICA

%	C	Mn	Si	Cr	Mo	Ni	N	Fe
min	0,25			14,0	0,85		0,30	Saldo
max	0,35	1,00	1,00	16,0	1,10	0,50	0,50	



SCHEDA TECNICA

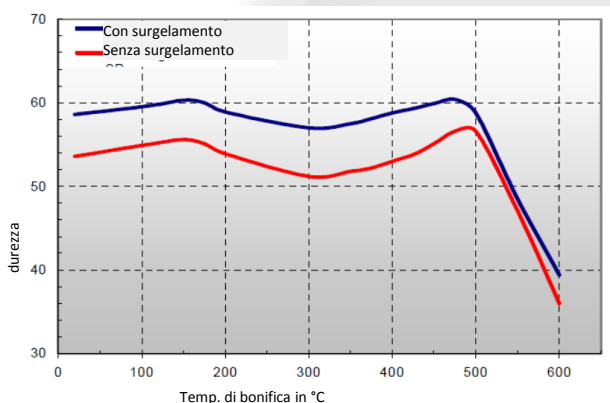
**Cronidur® 30 – 1.4108 – X 30 CrMoN 15 -1
FT-037 – Indice 0**

➤ CARATTERISTICHE MECCANICHE

Condizione		Durezza
Stato ricotto	Riscaldamento a 800°C seguito da un raffreddamento lento	240 HB
Post tempra		≥ 59 HRc

➤ TRATTAMENTO TERMICO

Ricotto	780°C – 820°C mantiene da 6 a 8 ore di raffreddamento lento al forno.
Tempra	Tempra in olio o aria: 1000°C – 1030°C Un surgelamento: -80°C a -196°C per una tempra ≥ 1010°C, consente di eliminare l'austenite residua
Bonifica	Detensionamento: 2 x 150°C – 220°C Bonifica: 2 x 170°C a 475°C



➤ PROPRIETÀ FISICHE

Densità (g/cm ³)	7,7
Durezza tipica (HRc)	55 - 60
Modulo di elasticità a 20 °C (N/mm ²)	215 x 10 ³
Conduktività termica a 20 °C (W/m °C)	15
Calore specifico (J/Kg °C)	460
Magnetica	Sì

Le informazioni e i dati tecnici contenuti nella presente scheda sono unicamente a titolo informativo. Faranno fede unicamente le informazioni riportate sui nostri certificati di analisi dei materiali.